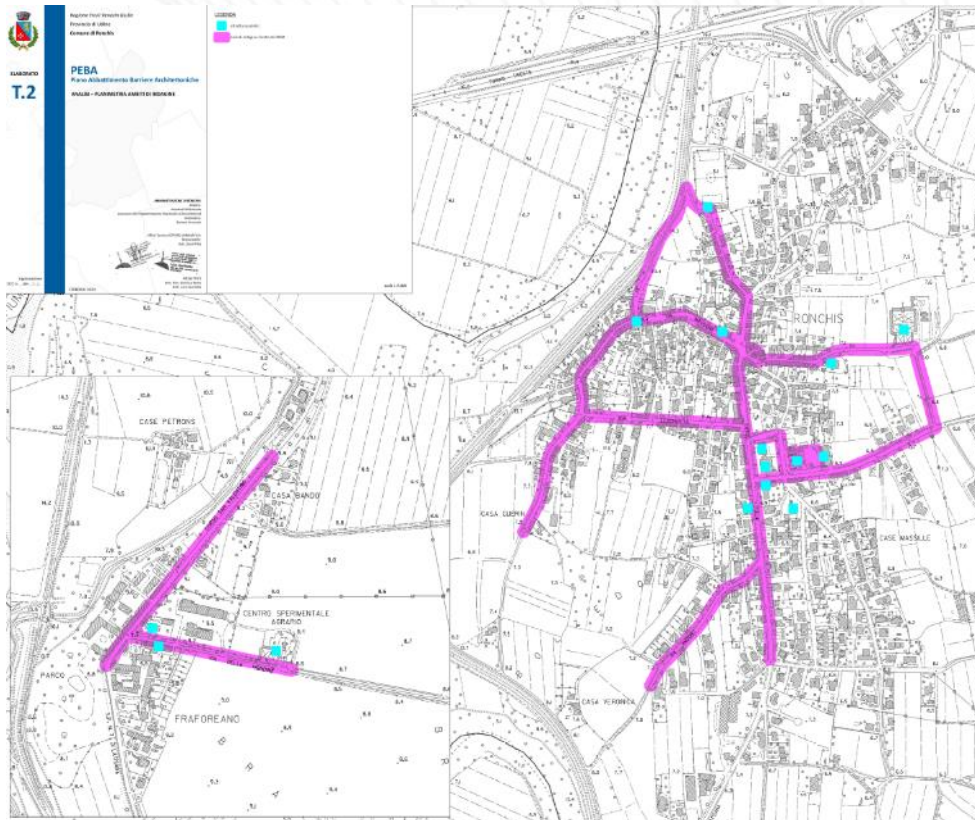
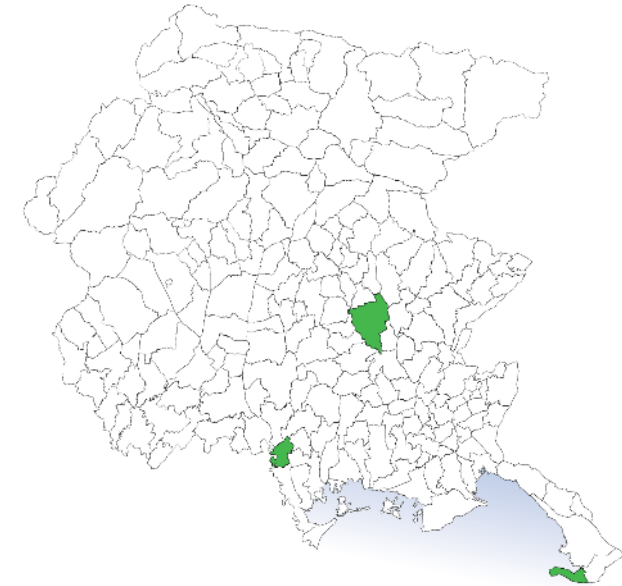


PEBA Ronchis

Inquadramento del comune



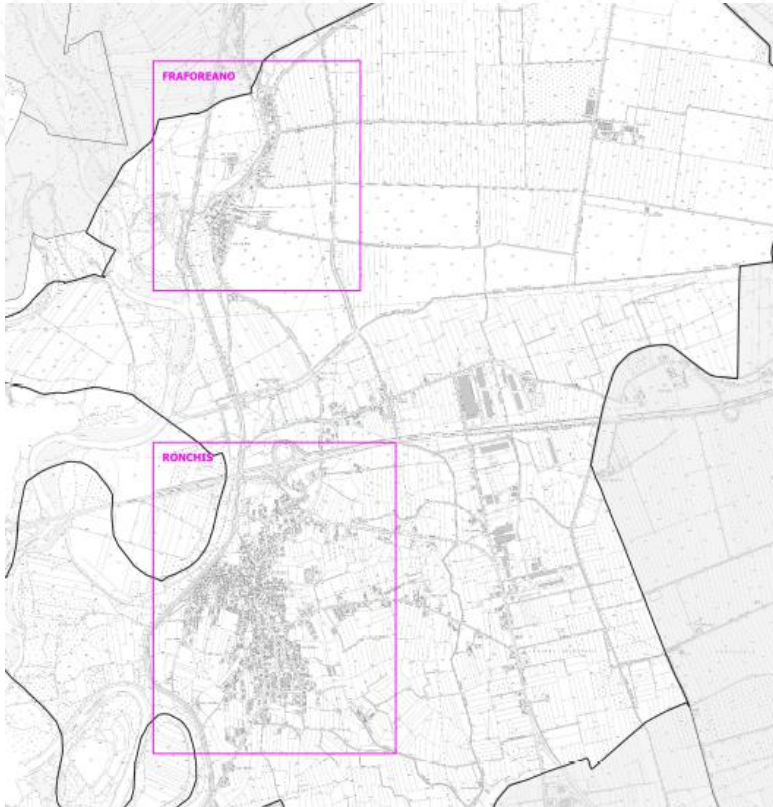
Ronchis
Fraforeano



- numero di abitanti
1.929
- numero ambiti individuati
10 ambiti
- tempistiche
3 mesi

PEBA Ronchis

Le caratteristiche salienti. **Individuazione degli ambiti**



Individuazione delle frazioni

Sopralluoghi preliminari per individuare le caratteristiche:

- Stato di fatto
- Poli attrattori
- Prime criticità

PEBA Ronchis

Le caratteristiche salienti. **Individuazione degli ambiti**



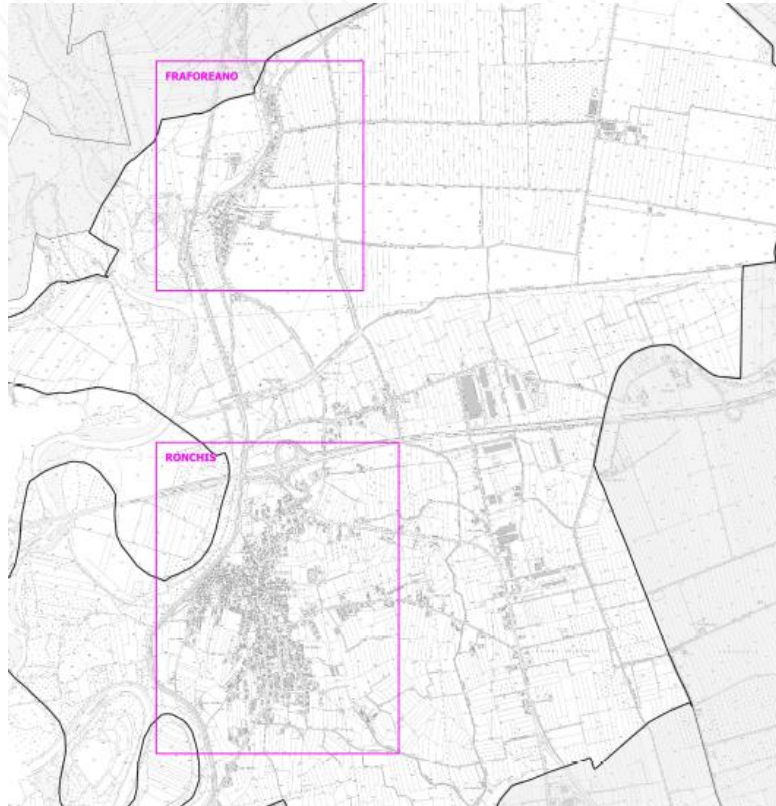
Il PEBA di RONCHIS indaga unicamente gli spazi pubblici, perché:

- Priorità dell'amministrazione
- Priorità di intervento
- Edifici comunali già sufficientemente adeguati

La **questione innovativa del PEBA** indirizzato alla sistemazione degli spazi pubblici: **SPAZI E COLLEGAMENTI**

PEBA Ronchis

Le caratteristiche salienti. **Individuazione degli ambiti**



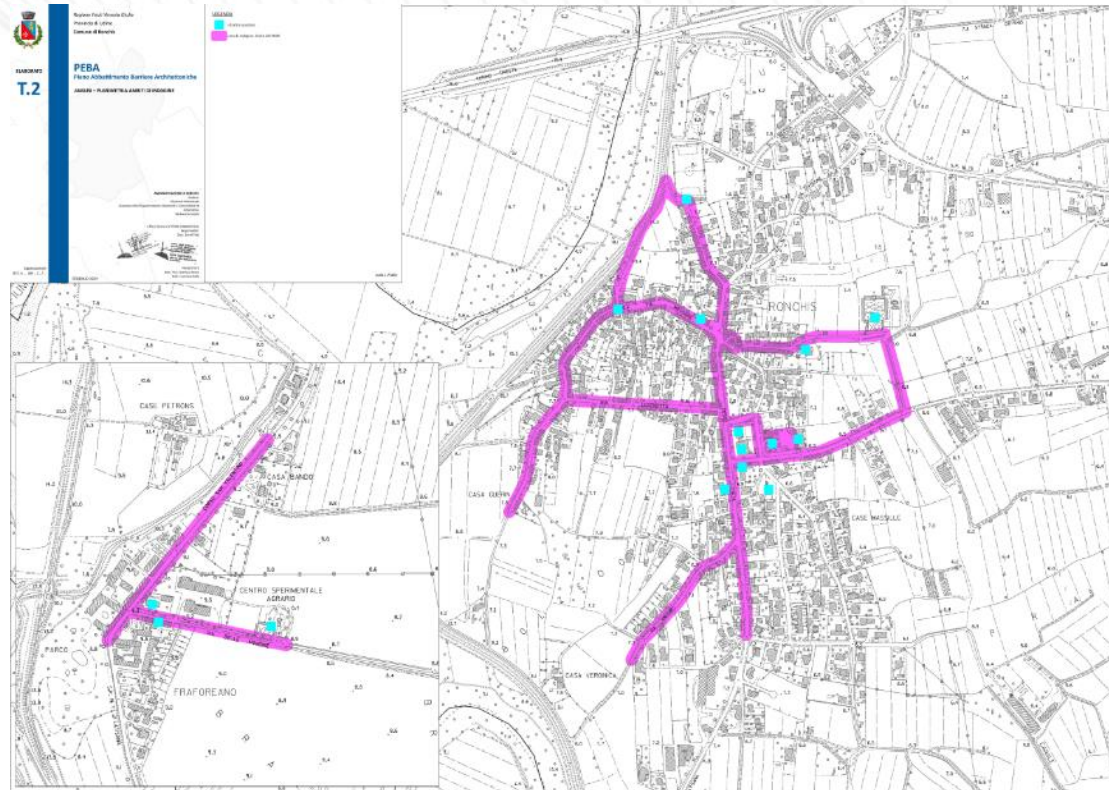
Perimetrazione delle aree di indagine

Suddivisione in ambiti funzionali

Localizzazione dei POLI ATTRATTORI

PEBA Ronchis

Le caratteristiche salienti. **Individuazione degli ambiti**



**Perimetrazione degli ambiti:
Individuazione poli attrattori**

- Individuazione aree già sistemate
- Individuazione degli interventi già realizzati
- Obiettivo: indagare dove c'è bisogno

PEBA Ronchis

Le caratteristiche salienti.

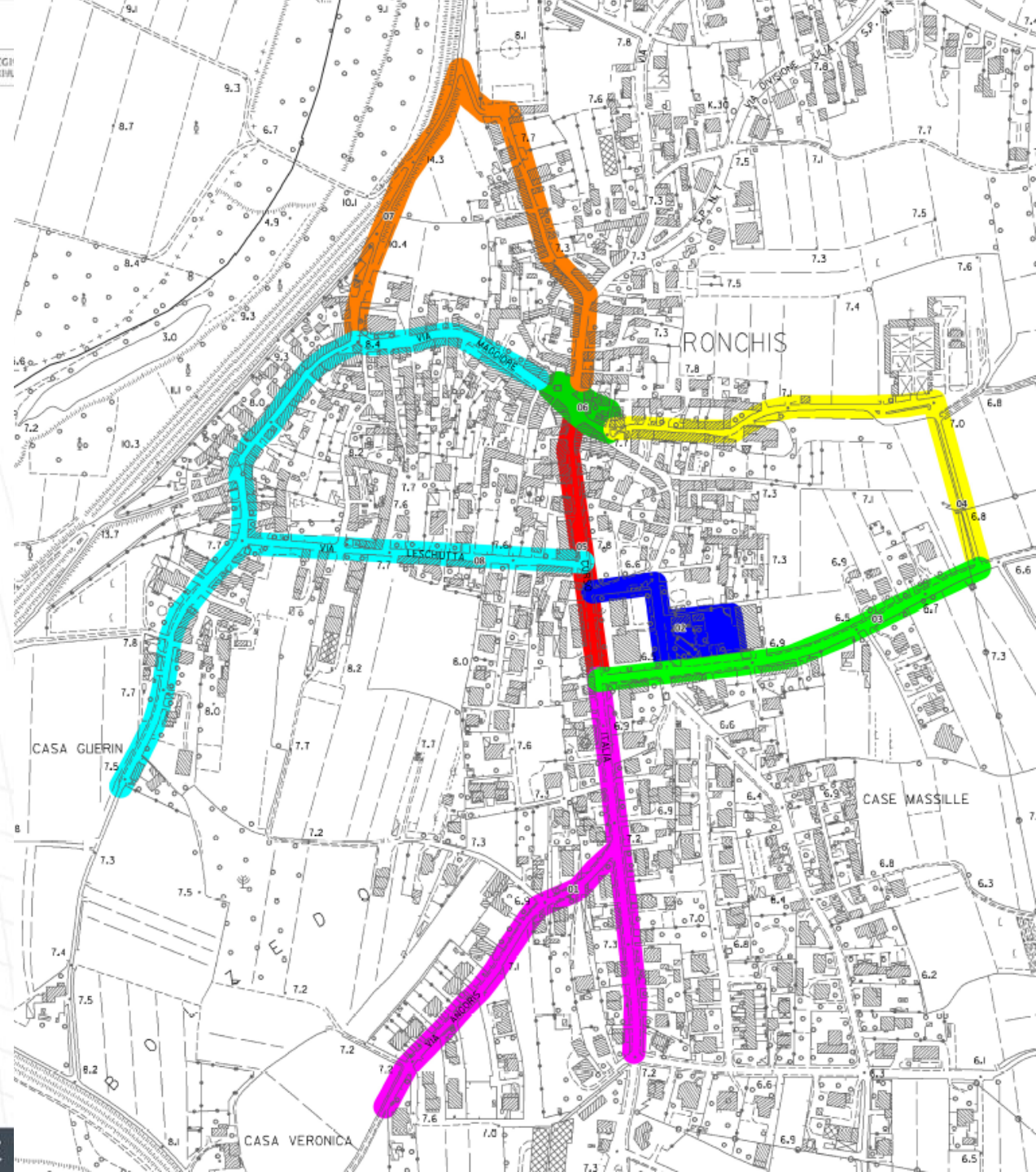
Individuazione degli ambiti

RONCHIS:

- 01 - Corso Italia
- 02 - Scuola Primaria e parco pubblico
- 03 - Via Guerin
- 04 - Chiesa - Cimitero Ronchis
- 05 - Corso Italia (centro)
- 06 - Piazza G. B. Trumbella
- 07 - Campo Sportivo (via F. Galetti – via Ospitale S. G. di Gerusalemme)
- 08 - Via Maggiore – Via Leschiutta

FRAFOREANO:

- 09 - Corso San Valentino
- 10 - Cimitero Fraforeano



PEBA Ronchis

Le caratteristiche salienti.

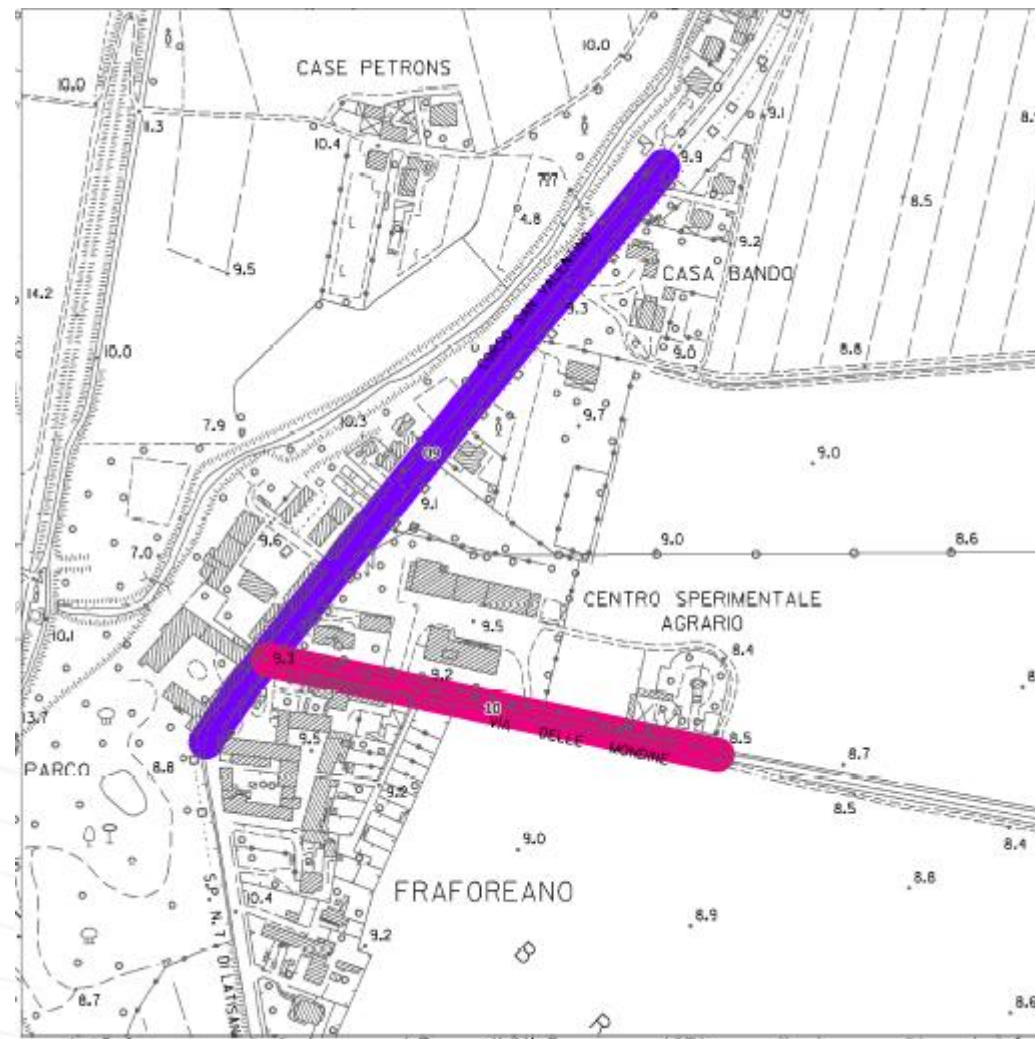
Individuazione degli ambiti

RONCHIS:

- 01 - Corso Italia
- 02 - Scuola Primaria e parco pubblico
- 03 - Via Guerin
- 04 - Chiesa - Cimitero Ronchis
- 05 - Corso Italia (centro)
- 06 - Piazza G. B. Trumbetta
- 07 - Campo Sportivo (via F. Galetti – via Ospitale S. G. di Gerusalemme)
- 08 - Via Maggiore – Via Leschiutta

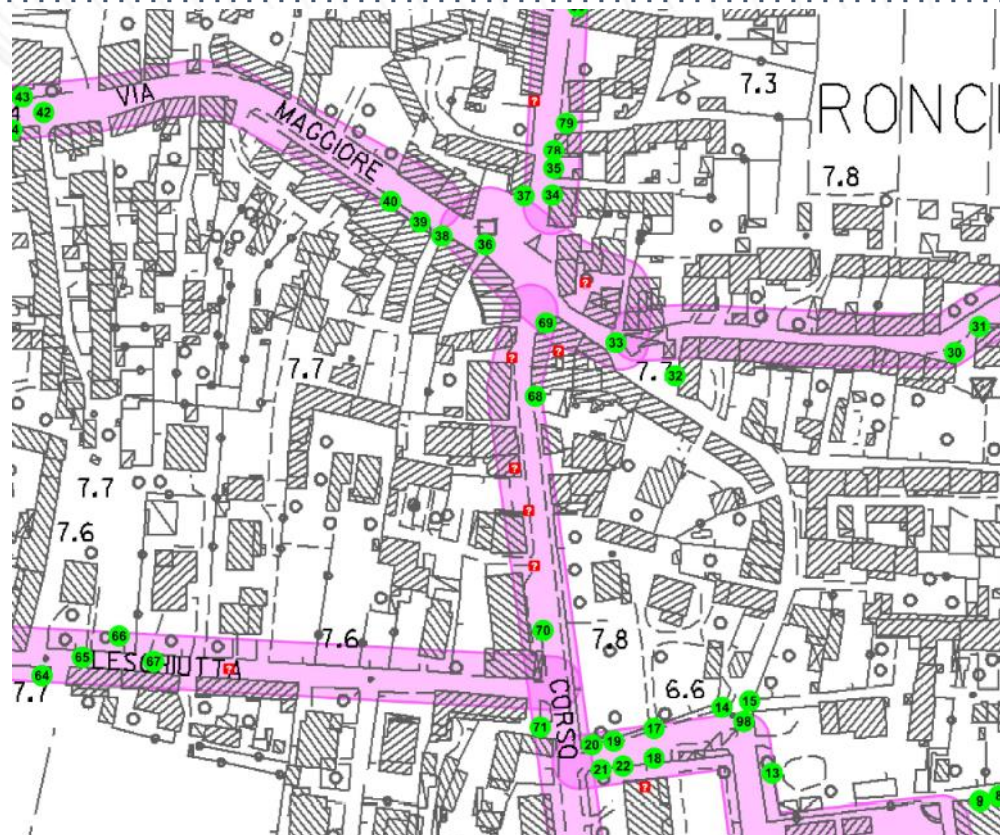
FRAFOREANO:

- 09 - Corso San Valentino
- 10 - Cimitero Fraforeano



PEBA Ronchis

Le caratteristiche salienti. **Individuazione degli ambiti**



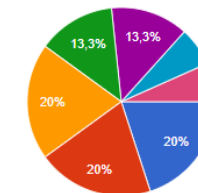
Moduli di google: 15 risposte

Questionari localizzati e relazionati con gli interventi

Eterogenei

Che utente sei

15 risposte

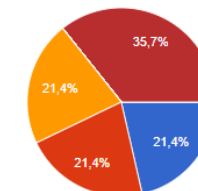


- Genitore di figli piccoli (0-5 anni)
- Genitore di figli piccoli (6-10 anni)
- Persona direttamente interessata al problema
- Anziano
- Familiare o assistente familiare
- Malattia che porterà a disabilità motorie

Copia

Tipo di difficoltà o tipo di disabilità (di chi compila o del familiare/assistito)

14 risposte



- Utilizzo di passeggino
- Uso di sedia a rotelle
- Difficoltà nel deambulare
- Altra disabilità di tipo motorio
- Disabilità legata alla sfera visiva (Ipovi...)
- Cecità
- Disabilità uditiva
- Disabilità cognitiva

Copia

1/2

PEBA Ronchis

Le caratteristiche salienti. L'utilizzo del software PEBAFVG



Strumenti necessari

- Tablet con connessione internet
- Web app FVG ACCESSIBILE

Vantaggi

- Possibilità di eseguire i rilievi con un unico strumento
- Velocità di esecuzione
- Minimizzazione delle possibilità di errore

PEBA Ronchis

Le caratteristiche salienti. L'utilizzo del software PEBAFVG

The screenshot displays the 'Rilevazioni Effettuate' (Detected Critical Points) section of the PEBAFVG software. The interface includes a navigation menu on the left, a breadcrumb trail 'Rilevazione Criticità > Rilevazioni Effettuate', and a 'FVG accessibile' logo. The main content area shows a list of detected points under the heading 'Rilevazioni effettuate'. The list is organized into folders for 'PEBA Ronchis 2023' and 'PEBA Terzo d'Aquileia 2024'. The 'PEBA Ronchis 2023' folder contains eight items, each with a location name and a right-pointing arrow. The 'PEBA Terzo d'Aquileia 2024' folder is currently empty.

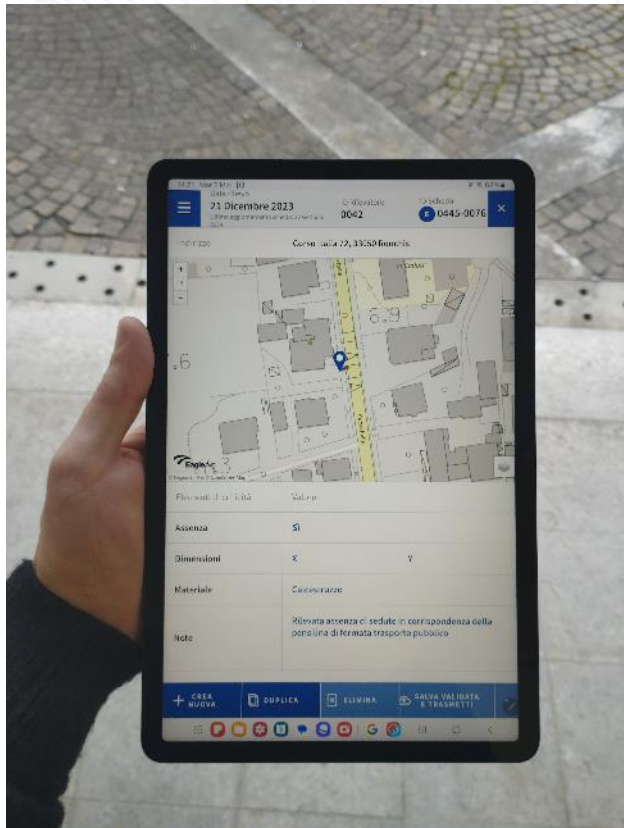
PEBA	AGGIUNGI
PEBA Ronchis 2023	01 - Corso Italia
PEBA Terzo d'Aquileia 2024	02 - Scuola primaria e parco pubblico
	03 - Via Guerin
	04 - Chiesa - Cimitero Ronchis
	05 - Corso Italia - Centro
	06 - Piazza G. B. Trombetta
	07 - Campo Sportivo (via F. Galetti - via Ospitale S. G. di Gerusalemme)
	08 - Via Maggiore - Via Lacchiutta

Operazioni preliminari

- Creazione, da parte dell'amministrazione comunale, delle cartelle corrispondenti a ciascun ambito
- Definizione, da parte dell'amministrazione comunale, dei livelli di priorità corrispondenti a ciascun ambito che verrà poi rilevato
- Consentire ai rilevatori l'accesso al sistema

PEBA Ronchis

Le caratteristiche salienti. L'utilizzo del software PEBAFVG

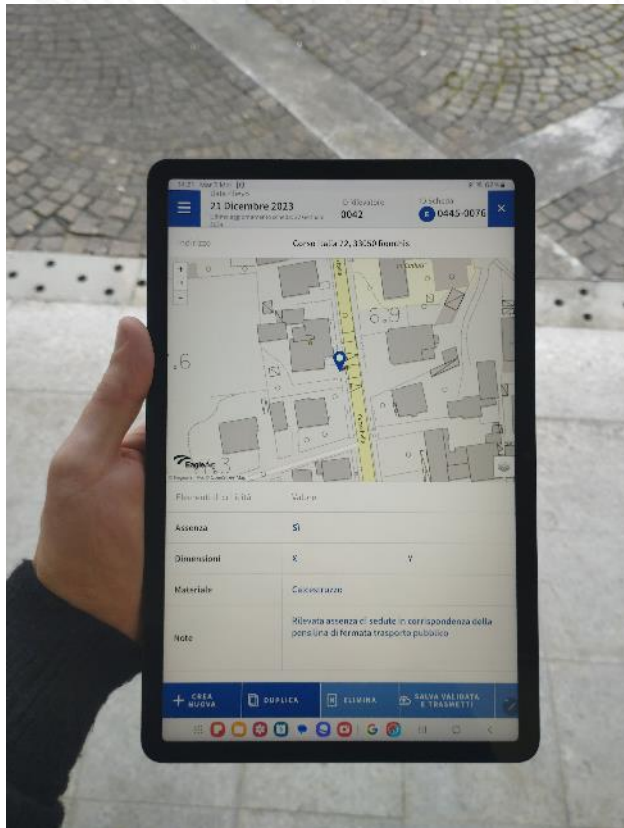


Rilievo sul campo

- Selezione dell'ambito
- Inserimento della posizione della criticità
- Selezione della criticità e delle sue caratteristiche
- Possibilità di aggiungere note e osservazioni
- Inserimento di documentazione fotografica

PEBA Ronchis

Le caratteristiche salienti. L'utilizzo del software PEBAFVG

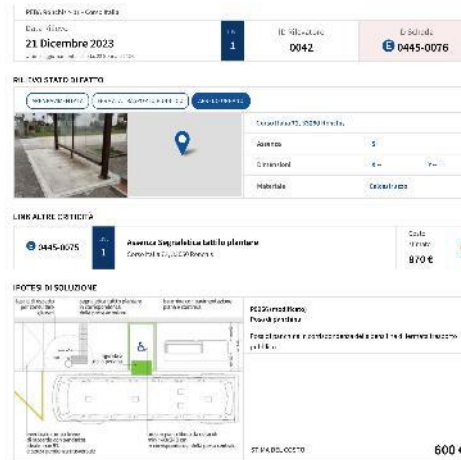
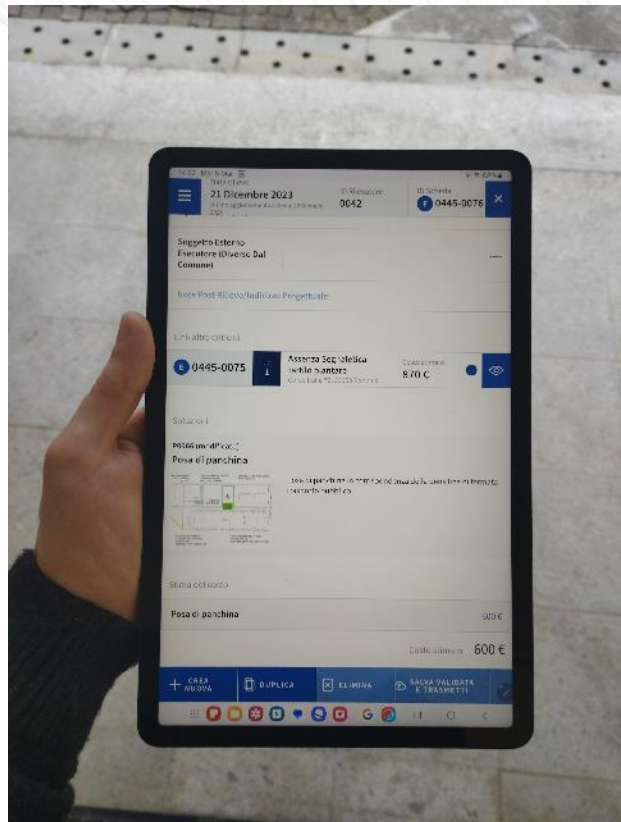


Vantaggi

- Possibilità di svolgere tutte le operazioni relative al rilievo con un unico strumento
- Minimizzazione delle possibilità di errore, poiché il sistema collega automaticamente posizione della criticità, foto, misurazioni e osservazioni in un'unica scheda
- Possibilità di collegare le schede tra loro

PEBA Ronchis

Le caratteristiche salienti. L'utilizzo del software PEBAFVG

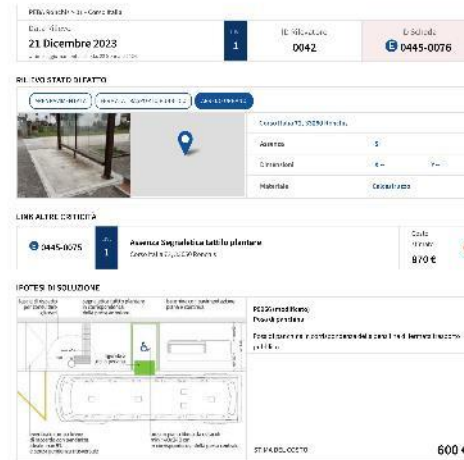
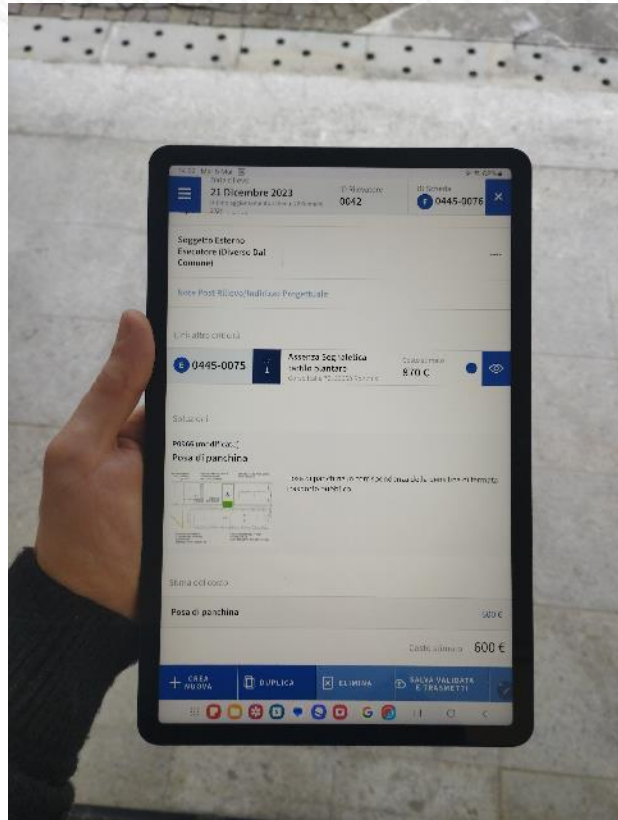


Elaborazione dei dati raccolti

- Inserimento della priorità relativa alla criticità
- Individuazione della soluzione alla criticità da una lista o creazione di una soluzione personalizzata
- Possibilità di aggiungere osservazioni o note
- Salvataggio e esportazione delle schede relative a edifici, spazi pubblici e di sintesi

PEBA Ronchis

Le caratteristiche salienti. L'utilizzo del software PEBAFVG



Vantaggi

- Possibilità di scegliere tra una vasta gamma di soluzioni preimpostate
- Possibilità di creare una soluzione personalizzata e di salvarla per poterla riutilizzare anche in altre schede
- Notevole semplificazione del processo di restituzione delle schede
- Ottimizzazione del processo di produzione delle schede di sintesi